

M E X I C A N A

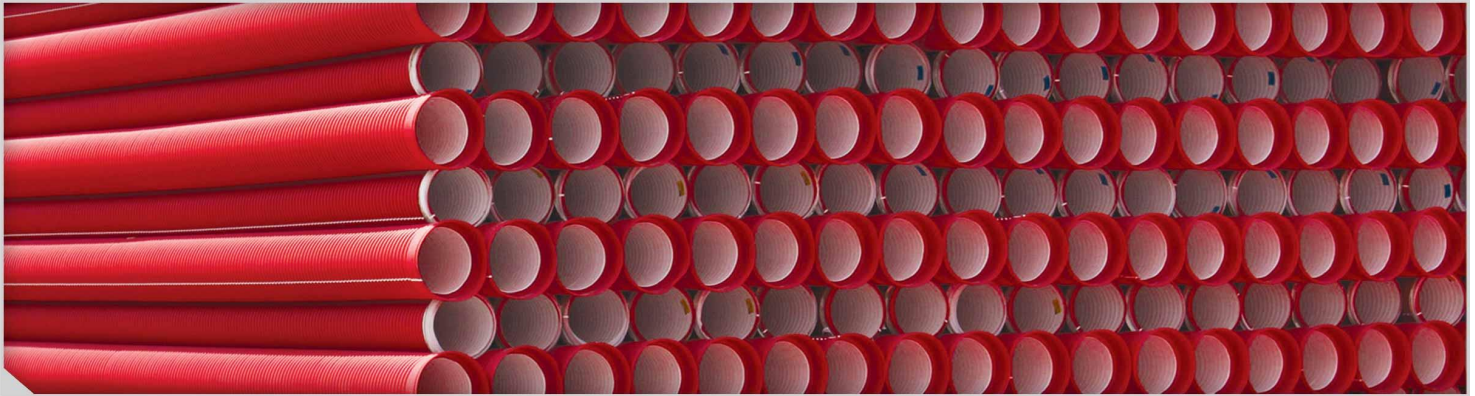
**CONECTANDO GRANDES PROYECTOS®**

REPRESENTANTE DEPLAYUSA / ADS

FT-30-52 REV.01 MARZO 2016

★ **deplayusa** Mérida, Yucatán ★ **Planta Noreste** (matriz) Santa Catarina, N.L. ★ **Planta Pacífico Norte** Los Mochis, Sinaloa ★ **Planta Centro** Jilotepec, Estado de México

## Tubería PEAD (CARACTERÍSTICAS GENERALES)



Es una tubería de Polietileno de Alta Densidad, de doble pared DW, con perfil corrugado exterior anular y un interior liso, ofrece grandes ventajas de resistencia estructural, ligereza y facilidad en el manejo. Esto se traduce en una instalación más rápida y eficiente, por lo tanto, un ahorro considerable en el costo final del proyecto.

- ✓ Fabricado con resina virgen de polietileno de alta densidad que cumple con la celda de clasificación mínima 335420E de acuerdo con la ASTM D3350-14, y el tubo negro con una celda 335420C.
- ✓ Resistente al maltrato involuntario y con capacidad de absorber golpes e impactos, sin presentar fracturas.
- ✓ Por su diseño mecánico, logra gran resistencia estructural, sin necesidad de procedimientos de encofrado.

- ✓ El tubo de color rojo o azul cuenta con una garantía de resistencia al intemperie de 12 meses después de la fecha de fabricación, y el tubo de color negro una garantía de 10 años de exposición al intemperie.
- ✓ Pared interior en color blanco de alto contraste para una fácil inspección.
- ✓ El coeficiente de fricción estático sin lubricante es de 0.15 a 0.25 según forro del cable que se aloja.
- ✓ Si requiere ajustar alguna distancia para el aprovechamiento de algún sobrante, se realiza un corte, se coloca un empaque, y se une con un Cople, logrando con esto evitar desperdicio.

La tubería PEAD se ofrece al mercado en tramos y rollos, cumpliendo con la norma: **NMX-E-242/1-ANCE-CNCP-2005** y la **Especificación DF110-23-2015**

## Tubería PVC (CARACTERÍSTICAS GENERALES)



### Propiedades Mecánicas

- ✓ Resistencia al aplastamiento: 60% del diámetro exterior.
- ✓ Resistencia a la deformación bajo carga: mín. 980 N (100kgf) al reducir en 35% su diámetro exterior (Tipo Pesado).
- ✓ Resistencia al impacto: desde 9.8 N-m (1 kgf-m) (Tipo Ligero) hasta 157N-m (16 kgf-m) (Tipo Pesado de 100 mm).

### Propiedades del PVC

- ✓ Alta resistencia a la tensión y a la flexión.
- ✓ Autoextinguible.
- ✓ Buena resistencia química.
- ✓ Excelente aislamiento eléctrico.

La tubería PVC cumple con la norma: **NMX-E-012-SCFI-1999** (Prototipo LAPEM).

## CONDUIT EN TRAMOS

El diseño de los tramos comprende un sistema de espiga-campana integrada. A la espiga se le instala un empaque elastomérico en fábrica, que al momento de la unión asegura la hermeticidad requerida para proteger la instalación de la humedad.

### Conduit Subterráneo:

Pared exterior en color rojo con línea emblema blanca e interior color blanco de alto contraste.

### Conduit Transición:

Pared exterior en color negro con línea emblema roja e interior en color blanco.

### Características Específicas

- Disponible en diámetros nominales de 50mm a 300 mm (2" a 12").
- Los empaques elastoméricos son colocados en el tubo y cubiertos con una envoltura plástica removible que los protege a la intemperie hasta el momento de la instalación donde dicha envoltura debe retirarse.

### Aplicación

Para uso en instalaciones de cableado subterráneo de media y baja tensión, así como para uso en instalaciones eléctricas de transición de cableado aéreo a subterráneo.

### Especificaciones generales

Rigidez mínima al 5% de deformación 345 kPa (50 PSI)

Diámetro Nominal		Diámetro Interior		Diámetro Exterior		Longitud Útil +/- 1%	
mm	(pulg)	mm	(pulg)	mm	(pulg)	m	(pies)
50	2	52	2.05	64	2.50	6.15	20.17
75	3	79	3.10	93	3.70	6.15	20.17
100	4	104	4.10	122	4.80	6.13	20.11
150	6	153	6.00	176	6.90	6.11	20.04
200	8	200	7.90	233	9.10	6.10	20.01
250	10	250	9.80	289	11.38	6.10	20.01
300	12	305	12.00	363	14.30	6.05	19.84



## Tubos

Cada tubo conduit alojará diversos tipos de conductores eléctricos, protegiendo instalaciones industriales, comerciales y residenciales.

## Coples

Nuestros Coples servirán de puente para segmentos de tubo, uniéndolos entre sí y sellándolos con cemento para tuberías de PVC. Se ofrecen en los mismos diámetros y espesores de los tubos.



### Especificaciones generales de la tubería

Diámetro	LIGERO						PESADO					
	Diámetro Exterior	Tol (+/-)	Espesor de pared mínimo	Tol (+/-)	Piezas por atado	Diámetro Exterior	Tol (+/-)	Espesor de pared mínimo	Tol (+/-)	Piezas por atado		
mm (pulg)	mm (pulg)	mm	mm	mm	cantidad	mm (pulg)	mm	mm	mm	cantidad		
13 1/2	17.90	0.70	0.10	1.00	0.20	25	21.30	0.83	0.10	1.50	0.50	25
19 3/4	23.40	0.92	0.10	1.00	0.20	25	26.70	1.05	0.10	1.50	0.50	25
25	29.50	1.17	0.10	1.20	0.20	25	33.40	1.31	0.10	1.50	0.50	25
32 1/4	38.10	1.50	0.10	1.40	0.30	20	42.20	1.67	0.10	1.60	0.50	20
38 1/2	44.20	1.74	0.20	1.50	0.40	15	48.30	1.90	0.20	1.90	0.50	15
50	56.10	2.20	0.20	1.60	0.40	10	60.30	2.38	0.20	2.30	0.50	Granel
60 2 1/2	-	-	-	-	-	-	73.00	2.88	0.20	2.70	0.50	Granel
75	-	-	-	-	-	-	88.90	3.50	0.20	2.80	0.50	Granel
100	-	-	-	-	-	-	114.30	4.50	0.20	3.00	0.50	Granel

Tubos de 3 m de longitud

# CONDUIT EN ROLLOS

Se ofrece en rollos con una longitud de 100 m (328 pies), u otras medidas de acuerdo a proyectos específicos solicitados por el cliente. Reduce el tiempo de instalación evitando uniones de tramos, e incluye una guía de plástico integrada de fábrica para instalar el cable de conducción que se utilice.

## Conduit Subterráneo:

Pared exterior en color rojo con línea emblema blanca e interior color blanco de alto contraste.

## Telecomunicaciones:

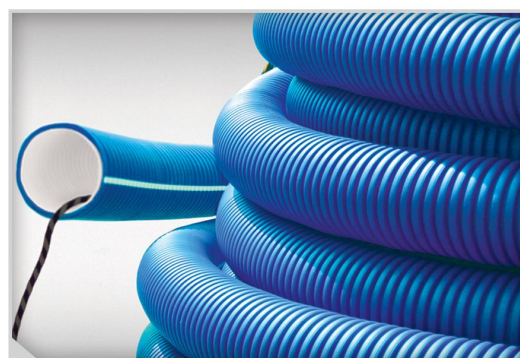
Pared exterior en color azul con línea emblema blanca, e interior color blanco de alto contraste.

## Características Específicas

- Disponible en diámetros nominales de 50 mm a 200 mm (2" a 8").
- Capacidad de soportar sin deterioro un radio de curvatura de 50 cm.
- Diseñada para trabajar en condiciones de **mantos freáticos altos**, ya que por su presentación de grandes longitudes permite cubrir la distancia de registro a registro, evitando uniones y garantizando la hermeticidad.

## Aplicación

Para uso en instalaciones de cableado subterráneo de media y baja tensión. También en la canalización de fibra óptica utilizada en telecomunicaciones, la cual ofrecemos al mercado con nuestra marca comercial **FLEXIJUM**.



## Especificaciones generales

Rigidez mínima al 5% de deformación 345 kPa (50 PSI)

Diámetro Nominal		Diámetro Interior		Diámetro Exterior		Longitud Mínima		Ancho Bobina		Diámetro Bobina	
mm	(pulg)	mm	(pulg)	mm	(pulg)	m	(pies)	cm	(pulg)	cm	(pulg)
50	2	51	2.0	64	2.5	100	328	62	24.5	158	62
75	3	77	3.0	95	3.7	100	328	62	24.5	138	54
100	4	104	4.1	120	4.7	100	328	62	24.5	160	63
150	6	153	6.0	176	6.9	320	1,050	235	92.5	230	91
200	8	200	7.9	233	9.1	180	590	235	92.5	235	96

## Conectores

También llamados monitores, nuestros Conectores son el accesorio adecuado para unir la tubería conduit con alguna de las diversas cajas de interconexiones, cajas de registro, centros de carga, cajas de contactos, entre otros.



## Curvas

Nuestras Curvas son ideales para cualquier cambio de dirección en esquinas y bordes, o cuando se requiera un giro de 90° en la dirección de la instalación sin causar daño alguno a los conductores.

## Dimensiones del casquillo de tubos y conexiones

Diámetro	LIGERO				PESADO			
	Diámetro de entrada	Tol (+/-)	Diámetro terminal	Tol (+/-)	Ancho Bobina	Tol (+/-)	Diámetro terminal	Tol (+/-)
mm (pulg)	mm (pulg)	mm	mm (pulg)	mm	mm (pulg)	mm	mm (pulg)	mm
13 1/2	18.30 0.72	0.20	18.00 0.71	0.20	21.70 0.85	0.20	21.40 0.84	0.20
19 3/4	23.80 0.94	0.20	23.50 0.92	0.20	27.10 1.07	0.20	26.80 1.05	0.20
25	29.90 1.18	0.20	29.60 1.16	0.20	33.80 1.33	0.20	33.40 1.31	0.20
32 1 1/4	38.50 1.52	0.20	38.10 1.50	0.20	42.60 1.68	0.20	42.20 1.66	0.20
38 1 1/2	44.90 1.77	0.30	44.40 1.75	0.30	48.90 1.92	0.30	48.30 1.90	0.30
50 2	56.80 2.24	0.30	56.30 2.22	0.30	60.90 2.40	0.30	60.40 2.38	0.30
60 2 1/2	-	-	-	-	73.60 2.90	0.30	73.00 2.87	0.30
75 3	-	-	-	-	89.50 3.52	0.30	88.90 3.50	0.30
100 4	-	-	-	-	114.90 4.52	0.30	114.30 4.50	0.30

# Accesorios e Instalación

## Accesorios (2" a 12")

Los accesorios cumplen satisfactoriamente con las especificaciones del fabricante e incluyen empaques elastoméricos que cumplen con la norma NMX-T-021-SCFI-2014.

Los Coples para la unión de los tubos son fabricados de acuerdo a la **norma NMX-E-242/1-ANCE-CNCP-2005** y la **Especificación DF110-23-2015**.

También ofrecemos el Tapón Boquilla (2" a 4") que se empotra en las paredes de las cajas de registro, asegurando el cuidado del sistema hasta que es colocado el cable correspondiente.

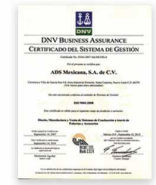
Adicionalmente contamos con los Separadores de tubos, los cuales ayudan a la instalación subterránea de varias capas de tubería, permitiendo una separación uniforme a lo largo del sistema.

## Desempeño de la junta

La tubería se une con una junta espiga-campana o a través de Coples, garantizando la hermeticidad de acuerdo con los requerimientos de la **norma NMX-E-205-CNCP-2011**, permitiendo hasta un desalineamiento de 1.5 grados del eje de la tubería.

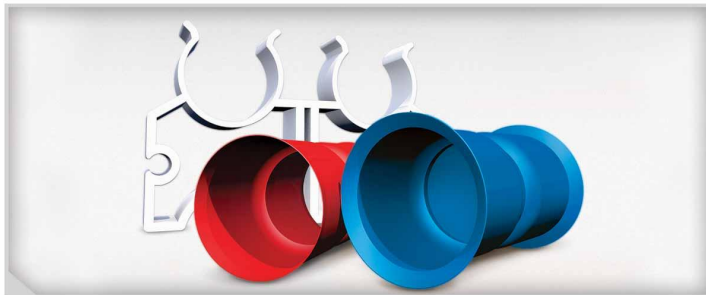
## Normatividad

- Especificación DF110-23-2015.
- NMX-E-242/1-ANCE-CNCP-2005 (PEAD).
- NMX-E-012-SCFI-1999 (PVC).
- NMX-CC-9001-IMNC-2008.



## Instalación

La instalación deberá ser realizada de acuerdo con la norma **ASTM D2321-14e1** y con las recomendaciones de instalación emitidas por el fabricante, con la excepción de que la altura mínima de relleno desde el lomo del tubo debe ser de 30 cm para áreas de tránsito.



# Chalupas y Cajas de registro

Las Chalupas se utilizan para instalar contactos, apagadores, otros implementos eléctricos y de telecomunicaciones; las ofrecemos en color **verde** y en color **gris plata**, según necesidades del cliente. Ofrecemos para esta aplicación una alternativa al usuario: la Sobretapa con salida rectangular para la Caja de Registro 4X4.

Las Cajas de Registro son el aliado ideal para obtener instalaciones ordenadas e interconexiones seguras, sin importar si se utiliza tubería de PVC u otra tecnología.

## Beneficios

- Facilidad de instalación.
- Mayor rigidez.
- Excelente aislamiento eléctrico y térmico.
- Resistencia a medios húmedos y corrosivos.
- Compatibles con tuberías de PVC, metálicas y flexibles.

## Aplicaciones

- Residencial.
- Comercial.
- Industrial.

## Propiedades mecánicas

Resistencia al impacto: 196 N-m.

## NUEVA GENERACIÓN DE PRODUCTOS



### Chalupas 4X2

Ubicación	No. Prerupturas	Medidas
Paredes laterales	6	13 mm / 1/2
Paredes laterales	4	19 mm / 3/4
Fondo	2	13 mm / 1/2
Fondo	2	19 mm / 3/4

### CR 3X3 con tapa lisa

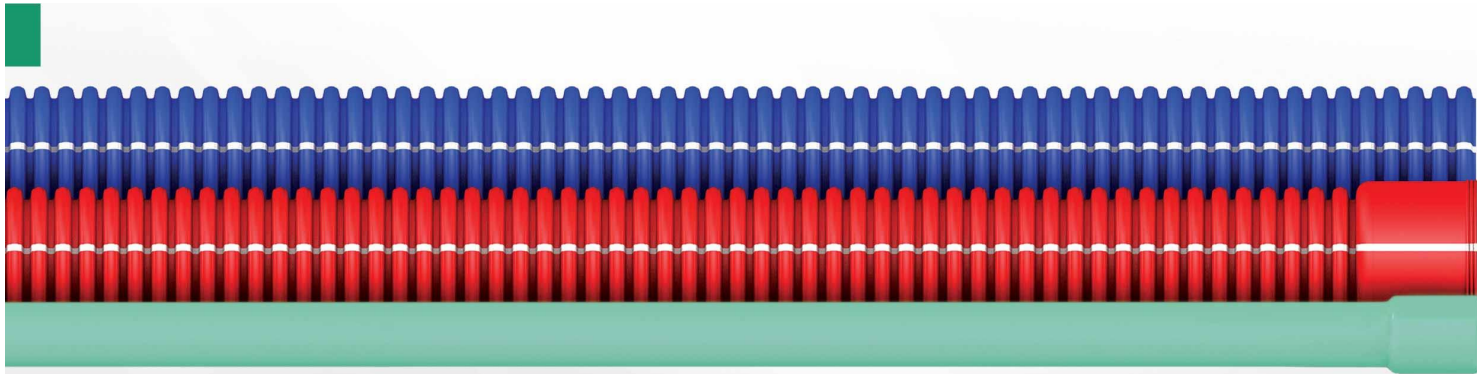
Ubicación	No. Prerupturas	Medidas
Paredes laterales	8	13 mm / 1/2
Fondo	2	13 mm / 1/2

### CR 4X4 con tapa lisa / sobretapa

Ubicación	No. Prerupturas	Medidas
Paredes laterales	8	13 mm / 1/2
Paredes laterales	8	19 mm / 3/4
Fondo	3	13 mm / 1/2
Fondo	2	19 mm / 3/4

### CR 5X5 con tapa lisa

Ubicación	No. Prerupturas	Medidas
Paredes laterales	6	13 mm / 1/2
Paredes laterales	6	19 mm / 3/4
Paredes laterales	4	25 mm / 1
Fondo	5	13 mm / 1/2
Fondo	3	19 mm / 3/4



**SISTEMAS DE CANALIZACIÓN ELÉCTRICA Y TELECOMUNICACIONES**  
TUBERÍA PEAD • TUBERÍA PVC • ACCESORIOS



Una marca ADS

**CONECTANDO GRANDES PROYECTOS®**

Tel. +52 (999) 500 4900

| [www.deplayusa.com.mx](http://www.deplayusa.com.mx)

|   deplayusa